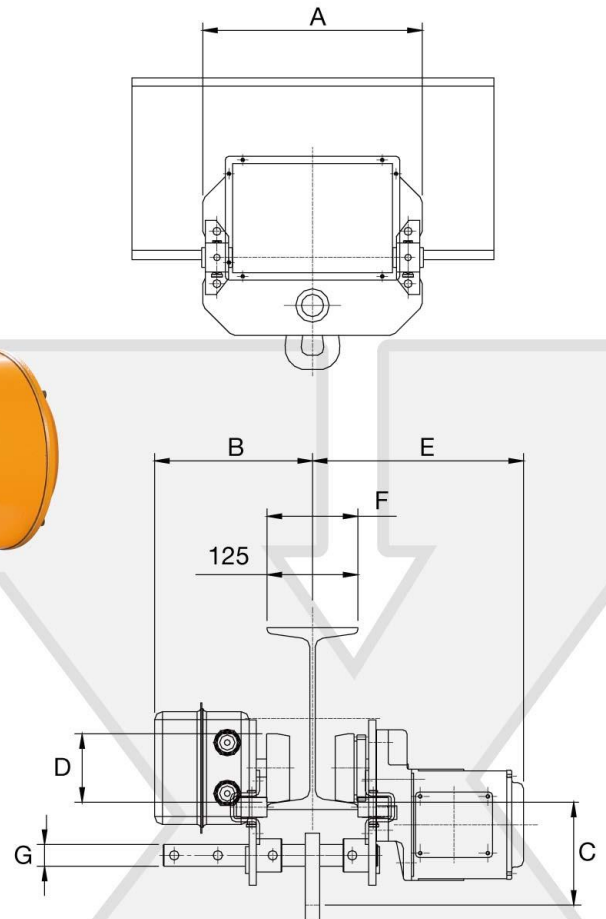


Trolley series

Monorail Motorized trolley



Specifications & Dimensions

Nominal Capacity (Ton)	Model	Travelling Speed (m/min) 3 phase						Travelling Motor (KW)			Flange Width (mm) F	Minimum Radius For Curve (mm)	Dimensions (mm)						
		50HZ		60HZ		single speed	6P	Dual speed	4P	6P			Dual speed	A	B	C	D	E	G
		single speed	Dual speed	single speed	Dual speed														
1	USM0100L	—	12.5	—	—	15,12,8	—	—	0.3	—	75-175	800	300	218	73	118	290	30	
	USM0100H	18.75	—	—	22.5	—	—	0.4	—	—						94			
	USM0100D	—	—	20/6.6	—	—	24/8	—	—	0.4/0.13						118			
2	USM0200L	—	12.5	—	—	15,12,8	—	—	0.3	—	1000	302	221	64	118	294	38		
	USM0200H	18.75	—	—	22.5	—	—	0.4	—	—					106				
	USM0200D	—	—	20/6.6	—	—	24/8	—	—	0.4/0.13					118				
3	USM0300L	—	12.5	—	—	15,12,8	—	—	0.3	—	125-200	1000	325	221	76	118	294	45	
	USM0300H	18.75	—	—	22.5	—	—	0.4	—	—						125			
	USM0300D	—	—	20/6.6	—	—	24/8	—	—	0.4/0.13						118			
5	USM0500L	—	12.5	—	—	15,12,8	—	—	0.6	—	150-200	1500	400	228	94	139	301	55	
	USM0500H	18.75	—	—	22.5	—	—	0.75	—	—									
	USM0500D	—	—	20/6.6	—	—	24/8	—	—	0.75/0.25									
7.5	USM0750L	—	12.5	—	—	15,12,8	—	—	0.6	—	150-300	2000	445	231	105	169	304	70	
	USM0750H	18.75	—	—	22.5	—	—	0.75	—	—									
	USM0750D	—	—	20/6.6	—	—	24/8	—	—	0.75/0.25									
10	USM1000L	—	12.5	—	—	15,12,8	—	—	0.6	—	150-300	2000	510	237	104	200	311	70	
	USM1000H	18.75	—	—	22.5	—	—	0.75	—	—									
	USM1000D	—	—	20/6.6	—	—	24/8	—	—	0.75/0.25									
Single Phase																			
1	USM0100E	—	10	—	—	12	—	—	—	—	75-175	—	300	218	73	118	290	30	
2	USM0200E	—	10	—	—	12	—	—	—	—		—	302	221	64	118	294	38	